

東芝 電気こんろ「HP-635」ご購入のお客様へ

日頃はケーズデンキをご愛顧いただき、誠にありがとうございます。

この度、東芝製の電気こんろ「HP-635」の一部におきまして、ヒーター線の不具合により感電・漏電に至る可能性があることが判明し、対象製品の無償交換が発表されました。

東芝の専用窓口にて、無償交換を受け付けいたしますので、お使いの電気こんろをご確認いただき、対象のお客様には無償交換をお申込みいただけますようお願い申し上げます。

お客様には大変ご迷惑をおかけいたしますが、ご理解とご協力を賜りますよう、謹んでお願い申し上げます。

(東芝ホームテクノ株式会社からの連絡内容)

東芝ホームテクノ株式会社

電気こんろ HP-635 ご愛用のお客様へ 安全にお使いいただくためのお願いと無償交換のお知らせ (感電の恐れがあります)

日頃は、東芝製品をご愛用いただきまして、誠にありがとうございます。

2011年9月から2016年3月にかけて製造した電気こんろHP-635の一部で、ヒーター線の不具合が原因で、感電・漏電に至る可能性があることが分かりました。

対象の製品のうち、下記の対象製造番号の製品をお持ちのお客様は、ご使用を中止し、下記のお問い合わせ窓口までご連絡をお願いいたします。

特に、「熱板にひびが入っている」、「ヒーター線が本体内に入り込んでいる」、「ヒーター線が浮いている」などの症状がありましたら、直ちにご使用を中止願います。

感電・漏電は、本体のヒーター線が使用時の衝撃・振動等により移動して端部が本体内に入り込み、本体の金属部分とヒーター線が接触、絶縁が低下して生じます。特に、付属の五徳を使用せず、直接、鍋ややかんなどを熱板の上に置いた場合などは、ヒーター線の移動が起こりやすくなり、「使用中にビリッと感じる」などの感電が報告されています。

下記の対象製造番号の電気こんろHP-635は、無償で交換させていただきます。対象製品をご使用の方は、お手数ですが製品に記載の6桁の製造番号をご確認の上、下記の東芝生活家電製品受付センターにご連絡をお願い申し上げます。

なお、下記の対象製造番号以外の電気こんろHP-635は、安心してお使いいただけますが、ご使用の際は必ず製品に付属の五徳をお使いいただくようお願いいたします。

お客様には大変ご迷惑とご心配をおかけいたしますことを、深くお詫び申し上げます。

■対象製品と対象製造番号

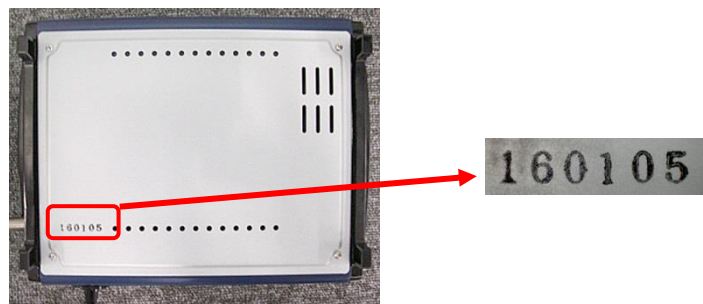
東芝電気こんろ HP-635

対象製造番号 110901 ~ 160331 (製造番号は底面に印刷されている6桁の数字です)

【製品外観】



【製造番号の記載例】



■製品交換のお申し込みについて

【お申し込みの前に】

お申し込みの際には、上記の6桁の製造番号が必要となります。あらかじめ、ご確認をお願いします。

【お申し込み】

対象の電気こんろをご使用のお客様は、以下の「東芝生活家電製品受付センター」にお申し込み願います。

【お届け】

- 交換はお申し込み受付処理後、交換品の準備ができ次第、順次発送いたします。
お届けは2016年6月25日以降となりますので、あらかじめご了承ください。
- お届けは、宅配便でのお届けとなります。
なお、現在お使いの製品は、交換品と引き換えに回収させていただきます。

■ご相談・お問い合わせ窓口

東芝生活家電製品受付センター フリーダイヤル 0120-736-630 (無料)

受付時間 9:00 ~ 18:00 (365日) ※携帯電話からもご利用いただけます。

FAXでお申し込みの場合は、別紙「交換申込書」にご記入のうえ、下記FAX番号宛にご送信下さい。

FAX番号 フリーダイヤル 0120-663-930 (無料)

■個人情報の取扱いについて

お客様からご連絡いただくお名前、ご住所、電話番号等の個人情報は、本件の無償製品交換のためにのみ利用し、弊社で責任を持って管理致します。なお、これらの業務に携わる協力会社へも弊社からお客様の個人情報を開示することがありますが、弊社と同等の管理を行わせています。

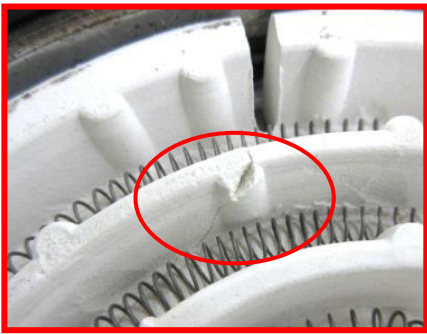
以上

このお知らせは、ケーズデンキ各店で対象製品をご購入いただきましたお客様にお送りいたしました。既に無償交換をお申込み済みのお客様、対象外の製品のお使いのお客様にもこのお知らせが届く場合がございますが、ご容赦いただけますようお願い申し上げます。

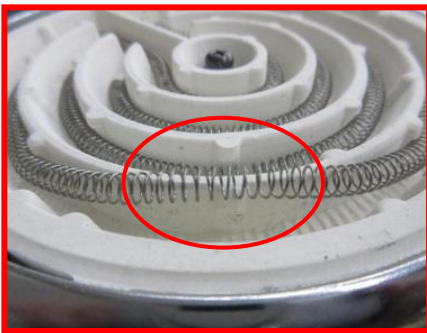
感電の恐れがあります

お使いの電気こんろHP-635に下記の症状がございましたら、直ちにご使用を中止してください。

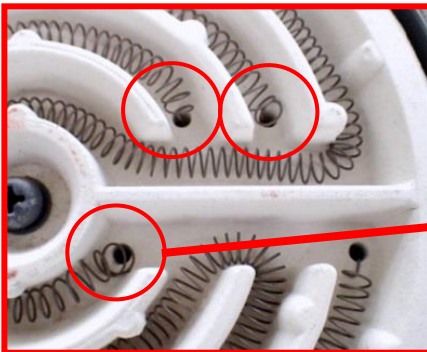
1. 「熱板にひびが入っている」



2. 「ヒーター線が浮いている」

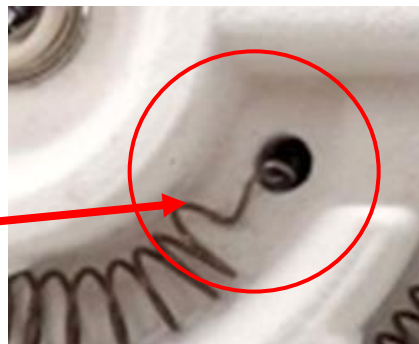
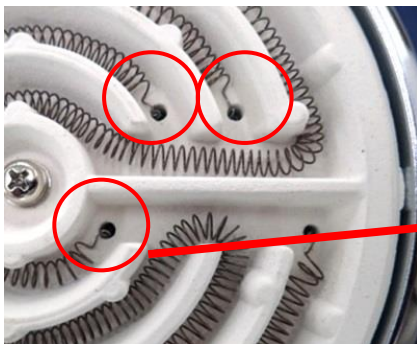


3. 「ヒーター線が本体内に入り込んでいる」



ヒーター線の端の直線部分が穴に入り込んでいる。

(安全な状態のヒーター線)



ヒーター線の端の直線部分が見えている。

FAX 番号： 0 1 2 0 - 6 6 3 - 9 3 0

**東芝電気こんろ「HP-635」
交換申込書**

以下空欄の中をご記入いただき、上記 FAX 番号宛てに、ご送信お願いします。
未記入の項目があると受付処理にお時間がかかったり、受付ができない場合がございますので、何卒ご協力お願い申し上げます。

※ご連絡先電話番号には、当センター(0120-736-630 フリーダイヤル)よりご連絡させていただきます。

お手数をおかけ致しますが、フリーダイヤル番号(0120)からの着信を可能にさせていただきますようお願い申し上げます。

※該当製品の確認方法や商品交換に関するご不明な点は、上記のフリーダイヤルにご連絡をお願いいたします。

※商品のお届け日は指定いただくことができないため、商品のお届け日にお留守だった場合は、宅配業者からの不在連絡票に記載の連絡先にご連絡をお願いいたします。

■電気こんろ「HP-635」の製造番号について

底面に印刷されている6桁の番号						
-----------------	--	--	--	--	--	--

■お客様のご住所・ご連絡先について

カ ナ	
氏 名	
郵便番号	〒 ー
カ ナ	
住 所	都・道・府・県
電話番号	ー ー
日中のご連絡先	ー ー
FAX 番号 (FAXをご希望の方)	ー ー

<<個人情報の取扱いについて>>

窓口にご連絡いただく、お名前、ご住所、電話番号等のお客様の個人情報は、本件現象に関する対応のためにだけ利用し、個人情報保護法及び弊社の個人情報保護規程に基づいて、適法かつ適切に管理いたします。なお、本件現象に関する対応及びその状況の管理（記録）のために、関係会社及び配達業者等へも、お客様の個人情報を開示することがありますが、弊社と同等の管理を行わせるようにいたします。