

瀧住電機製LEDシーリングライトご購入のお客様へ

日頃はケーズデンキをご愛顧いただき、誠にありがとうございます。

この度、瀧住電機工業株式会社製LEDシーリングライトにおいて、ソフトウェア不具合による点灯不良が発生する可能性があることが判明いたしました。

瀧住電機工業株式会社より製品の自主回収・交換が実施されますので、該当製品をご使用のお客様には、下記窓口までご連絡いただきますようお願い申し上げます。

お客様にはご心配とご迷惑をお掛けいたしますが、ご理解とご協力を賜りますよう、謹んでお願い申し上げます。

(瀧住電機工業株式会社からの連絡内容)

LEDシーリングライト自主回収・交換のお願い

日頃より弊社製品をご愛用賜り、誠にありがとうございます。

この度、弊社製「LEDシーリングライト【TLX-811、TLX-814、TLX-817、TLX-818、TLX-819、TLX-820、SPX3502RM】」におきまして、ソフトウェア不具合による点灯不良が発生する可能性があることが判明しました。

安全上の問題はございませんが、一旦、製品の回収を行い点検・交換させていただきます。

つきましては、該当の照明器具をご使用のお客様には大変お手数をお掛けいたしますが、下記窓口までご連絡いただきますよう、謹んでお願い申し上げます。

お客様には、心よりお詫び申し上げます。今後は品質向上に一層の努力を重ねて参りますので何卒ご理解とご協力を賜りますようお願い申し上げます。

■お問い合わせ窓口

本内容について、不明な点などございましたら、下記窓口へご連絡ください。

瀧住電機工業 お客様相談室

フリーダイヤル **0120-226-544** 月～金(土・日・祝日、年末年始を除く)

フリーダイヤル **0120-637-868** 土・日・祝日のみ(2012年10月14日まで)

受付時間 9:00～12:00、13:00～17:00

※上記窓口にてご提供いただくお客様の個人情報は、本件についてのみ使用し、その他の目的には一切使用いたしません。

■対象製品名



※対象製品のご確認方法は、別紙をご参照ください。

このお知らせは、ケーズデンキ各店で対象製品をご購入いただきましたお客様に発送いたしました。対象外の製品をお使いのお客様にこのお知らせが届きました場合には、何卒ご容赦ください。

■回収対象商品名の確認方法

回収対象商品



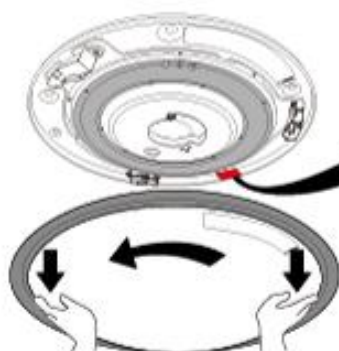
TLX-817 TLX-819
SPX3502RM



TLX-814 TLX-818
TLX-820

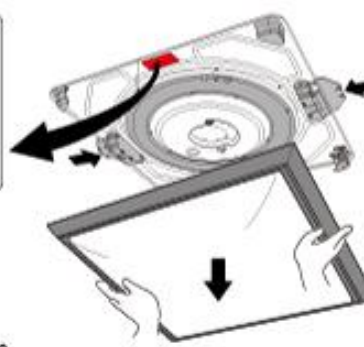


TLX-811



商品名

※照明器具のカバーを
はずしてご確認ください。



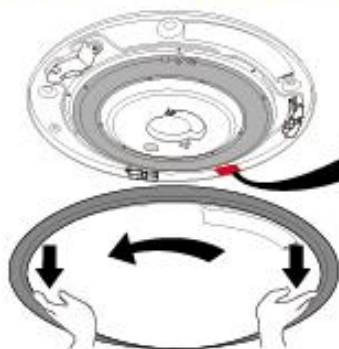
注意

カバーの急な落下を防ぐため
しっかりカバーを押さえながら
カバーを左にまわしてください。

注意

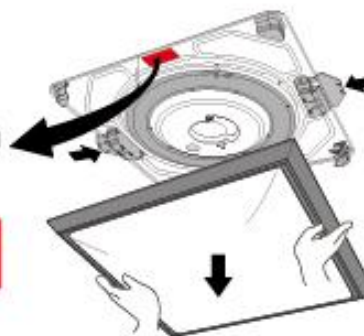
カバーの急な落下を防ぐため
しっかりカバーを押さえながら
プッシュボタンを押してください。

改善済商品に関して



商品名 マーク

※照明器具のカバーを
はずしてご確認ください。



注意

カバーの急な落下を防ぐため
しっかりカバーを押さえながら
カバーを左にまわしてください。

検 マークが付いている
商品は改善済商品です。

注意

カバーの急な落下を防ぐため
しっかりカバーを押さえながら
プッシュボタンを押してください。