

# シャープ ドラム式洗濯乾燥機ES-G111をご使用のお客様へ

拝啓 ますますご清栄のこととお慶び申し上げます。  
平素はケーズデンキをご愛顧いただき、誠にありがとうございます。

さて、2018年9月から販売しておりますシャープ製ドラム式洗濯乾燥機のES-G111NL/NRにおきまして、チャイルドロックが取扱説明書通りに操作しても設定完了できないとの連絡がメーカーよりありました。

つきましては、対象製品をご使用のお客様に正しく設定完了いただくため、取扱説明書の正誤表と、本体に貼りつける注意ラベルを送付させていただきますので、内容のご確認と注意ラベルの貼付けをお願い申し上げます。

なお、すでに対応させていただきましたお客様又は、該当機種をお持ちでないお客様にこのお知らせが届きました場合は、ご容赦の程、何卒宜しく願い申し上げます。

敬具

**●対象製品**

ES-G111-NL (左開き)  
ES-G111-NR (右開き)

製品型名  
SHARP ES-G111  
Plasmacluster

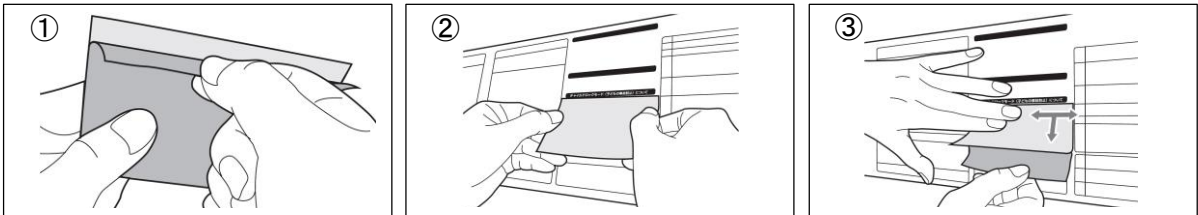
注意ラベル貼付け位置

注意ラベル

## ●お客様のご対応について

上図、注意ラベルの点線枠内に、同梱の注意ラベルを貼付けていただきます。

- ①製品の注意ラベル表面を乾拭きいただき、同梱の注意ラベルの上部の台紙を1cmほど剥がします。
- ② **チャイルドロックモード(子どもの事故防止)について** の下側の縁と、注意ラベルの上部を合せて貼付けます。
- ③注意ラベルの台紙をゆっくり剥がしながら、全体を貼付けます。



上記の内容がわかりにくいお客様におかれましては、下記お問い合わせ先のフリーダイヤルにご連絡いただきますようお願い申し上げます。

## ●本件に関するメーカーお問い合わせ先

・固定電話、PHS からはフリーダイヤル **0120-02-4649**  
 ・携帯電話からはナビダイヤル **0570-550-447**  
 ・IP 電話からなどで、フリーダイヤルやナビダイヤルをご利用頂けない場合 **050-3852-5520**  
 受付時間(年末年始を除く) 月~土曜日 9:00~20:00、日曜・祝日 9:00~17:00

※受付状況によりましては、お待ちいただく場合もございますので、あらかじめご承知おきいただきますようお願い申し上げます。

お客様には大変お手数をおかけすることとなり誠に申し訳ございませんが、なにとぞご理解とご協力を賜りますようお願い申し上げます。

## 《 個人情報の取扱いについて 》

本件はおお客様の商品を安心してお使いいただく事を目的としてご案内を致しました。お客様からご提供いただくお名前、ご住所の個人情報は本件の無償点検に係わる業務のみに利用させていただきます。  
 お客様からご提供いただいた個人情報は、弊社が定める個人情報保護方針に従い、厳重に管理致します。